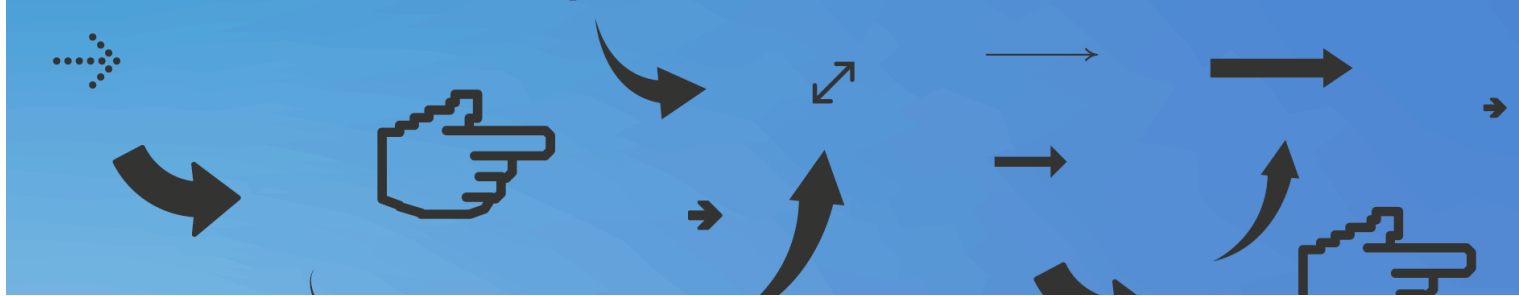


# UNESCO viktorīna

Mantojuma saglabāšana un aizsardzība ir viena no nozīmīgākajām un pasaulē redzamākajām UNESCO darbības jomām. UNESCO veidotais Pasaules mantojuma saraksts apkopo pasaulē vēsturiski, mākslinieciski un zinātniski nozīmīgākās kultūras un dabas mantojuma vietas.

Viktorīnā apkopoti jautājumi par UNESCO Konvenciju par pasaules kultūras un dabas mantojuma aizsardzību, kā arī kultūras un dabas mantojuma vietām Latvijā un pasaulē, kas ir iekļautas Pasaules mantojuma sarakstā un Latvijas nacionālajā sarakstā.

Viktorīnu, atzīmējot UNESCO Konvencijas par pasaules kultūras un dabas mantojuma aizsardzību 50. gadadienu 2022. gadā, veidojusi UNESCO Latvijas Nacionālā komisija sadarbībā ar erudīcijas spēļu rīkotāju "Lielā viktorīna". Viktorīnai ir piecas kārtas, katrā no tām ir desmit jautājumi ar vairākiem atbilžu variantiem. Pareizās atbildes ir apkopotas materiāla noslēgumā. Sagatavoties viktorīnai iespējams, izmantojot faktu un avotu materiālu "Pamatfakti UNESCO viktorīnai".



## PIRMĀ KĀRTA: UNESCO UN KONVENCIJA PAR PASAULES KULTŪRAS UN DABAS MANTOJUMA SAGLABĀŠANU (1/2)

2

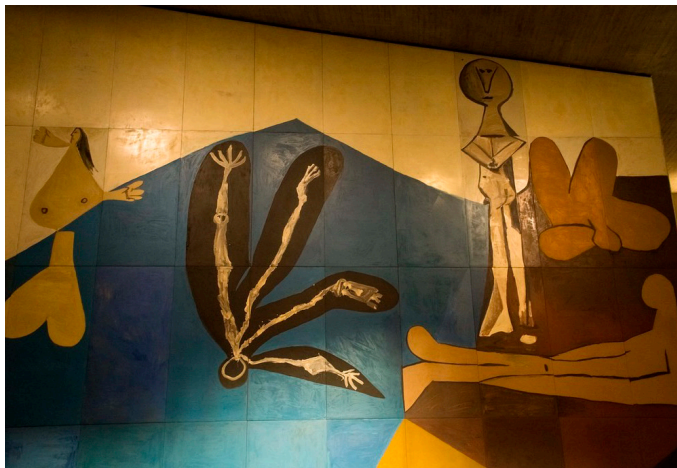
### 1. Kas ir UNESCO?

- a. Zinātniska iestāde
- b. Nevalstiska kultūras mantojuma organizācija
- c. Kultūras profesionāļu asociācija
- d. Specializēta ANO aģentūra

### 2. Ko abreviatūrā UNESCO apzīmē burts "E"?

- a. Environmental (vides)
- b. Educational (izglītības)
- c. European (Eiropas)
- d. Economic (ekonomikas)

### 3. UNESCO galvenajā mitnē Parīzē apskatāms murālis "Ikara krišana". Kurš mākslinieks ir tā autors?



- a. Pablo Pikaso
- b. Francisko Goja
- c. Salvadors Dalī
- d. Anrī Matiss

### 4. Kāda objekta izglābšana 1960. gados bija impulss Konvencijas izveidei?

- a. Abū Simbelas tempļi Ēģiptē
- b. Buržas katedrāle Francijā
- c. Himedži pils Japānā
- d. Rohtasas forts Pakistānā

### 5. Kurā pilsētā Konvencija tika pieņemta?

- a. Ņujorkā
- b. Strasbūrā
- c. Parīzē
- d. Lugāno

### 6. Kas lemj par vietu iekļaušanu Pasaules mantojuma sarakstā?

- a. Pasaules mantojuma komiteja
- b. UNESCO Ģenerālā asambleja
- c. Pasaules mantojuma centrs
- d. UNESCO ģenerālsēkretārs

### 7. Kurā gadā Latvija pievienojās Konvencijai?

- a. 1995
- b. 2011
- c. 1990
- d. 1972

### 8. Cik valstis šobrīd ir ratificējušas Konvenciju?

- a. 206
- b. 125
- c. 194
- d. 171

### 9. Kurš no šiem atbilst Konvencijas definīcijai par kultūras mantojumu?

- a. Vēsturiski dokumenti
- b. Tradicionālās amatniecības prasmes
- c. Arheoloģiskas struktūras
- d. Muzeju un kolekciju priekšmeti

### 10. Kurā valstī ir visvairāk Pasaules mantojuma vietu?

- a. ASV
- b. Itālijā
- c. Francijā
- d. Indijā

## OTRĀ KĀRTA: UNESCO PASAULES MANTOJUMA LATVIJAS NACIONĀLAIS SARAKSTS (2/2)

3

### 1. Kāpēc Rundāles pils kāpņu telpā par apgaismes ķermeni izmantoja laternu, nevis svečturus?

- a. Laterna ir spožāka un spēj apgaismot lielāku platību
- b. Lai caurvējš nenopūstu sveces
- c. Lai kāpņutelpas ziemas naktīs neatdzistu
- d. Sveces bija deficīta prece

### 2. Nosauciet šī priekšmeta funkciju:



© Rundāles pils muzejs

- a. Vannas sildītājs
- b. Svečturis
- c. Kurpju žāvētājs
- d. Parūku turētājs

### 3. Kāpēc Rundāles pils interjeros ir tik daudz spoguļu?

- a. Tie atbaida spokus
- b. Spoguļi bija lētāki nekā sienu apdares materiāls
- c. Tie paplašina telpas
- d. Hercogam Bironam patika sevi aplūkot spoguļī

### 4. Kurā aizsargājamo ainavu apvidū atrodas Daugavas loki?

- a. Veclaicenes
- b. Augšzemes
- c. Nīcgales mežu
- d. Augšdaugavas

### 5. Naujenes novada Slutišķu sādža ir unikāls etnogrāfiskais ciems. Kas tajā dzīvoja?

- a. Ebreji
- b. Poļi
- c. Vecticībnieki
- d. Uniāti

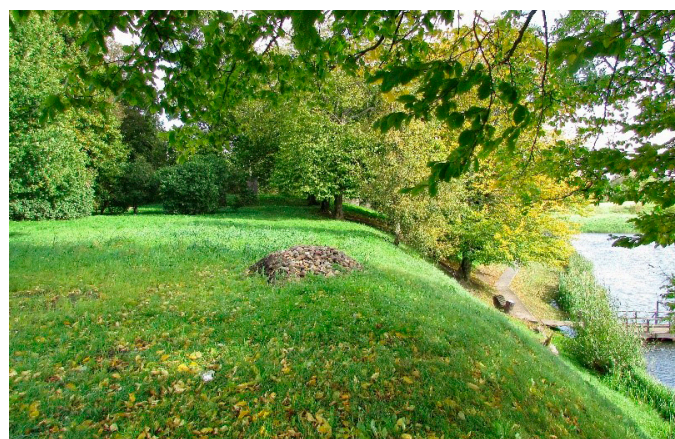
### 6. Kādu dabas veidojumu sauc par Daugavas vārtiem?

- a. Daugavas senielejas šaurāko posmu
- b. Augstāko ūdenskritumu Daugavā
- c. Daugavas lielākās krāces
- d. Akumulatīvus veidojumus Daugavas gultnē

### 7. Kas līdzās kuršiem savulaik apdzīvojuši Grobiņas arheoloģisko ansambli?

- a. Ķelti
- b. Lībieši
- c. Skandināvi
- d. Prūši

### 8. Kādi koki pārsvarā aug Grobiņas pilskalnā, kas ir arī tā nosaukumā?



© Evita wiki, CC BY-SA 4.0

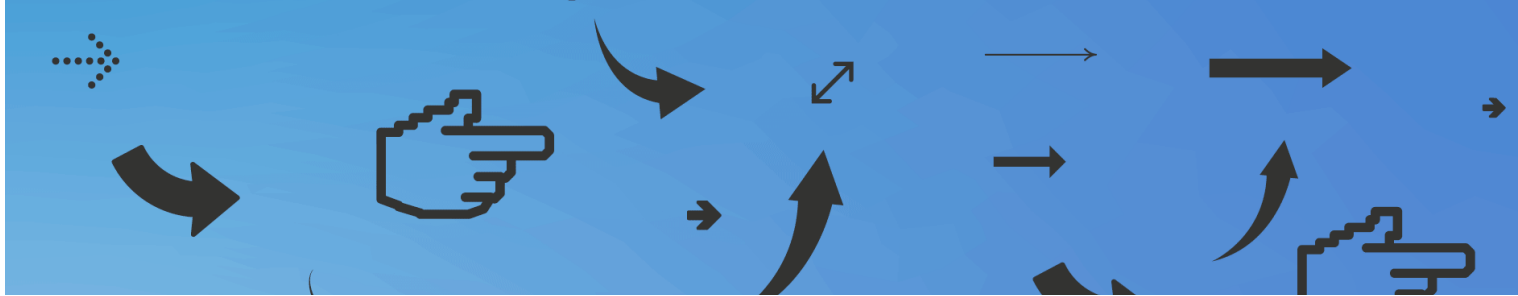
- a. Alkšņi
- b. Bērzi
- c. Apses
- d. Skābarži

### 9. Par kādu valstisku veidojumu Kuldīgas vēsturiskā pilsētaina glabā liecības?

- a. Pārdaugavas hercogisti
- b. Inflantijas vaivadiju
- c. Kurzemes un Zemgales hercogisti
- d. Kurzemes bīskapijas

### 10. Kura no šīm būvēm Kuldīgā ir senākā?

- a. Sv. Katrīnas luterāņu baznīca
- b. Sv. Annas luterāņu baznīca
- c. Kuldīgas ķieģeļu tilts
- d. Baltijas skolotāju semināra ēka



## TREŠĀ KĀRTA: PASAULES MANTOJUMA VIETAS LATVIJĀ (1/2)

4

**1. Kas ir galvenās starptautiski atzītās kultūrvēsturiskās vērtības, kuru dēļ Rīgas vēsturiskais centrs ir iekļauts Pasaules**

**mantojuma sarakstā?**

- a. Vecrīgas viduslaiku apbūve un jūgendstila arhitektūras mantojums
- b. Vecrīgas viduslaiku struktūra, jūgendstila arhitektūra un 19. gadsimta koka arhitektūra
- c. Bulvāru zona ar parkiem un Pilsētas kanālu, kas aptver Vecrīgu
- d. 19. gadsimta regulārā plānojuma kvartāli un saglabājusies koka apbūve

**2. Kādu teritoriju ietver Rīgas vēsturiskais centrs, kurš 1997. gadā tika iekļauts UNESCO Pasaules mantojuma sarakstā?**

- a. Visu Vecrīgu
- b. Vecrīgu kopā ar Bulvāru loku līdz Elizabetes ielai
- c. Rīgas centrālās daļas teritoriju no Daugavas līdz dzelzceļa lokam
- d. Rīgas centrālās daļas teritoriju, ko aptuveni ietver Hanzas, Krišjāņa Valdemāra, Tallinas, Aleksandra Čaka, Matīsa, Avotu, Satekles un 13. janvāra iela un Daugava

**3. Šī bronzas piemiņas plāksne informē par Rīgas vēsturiskā centra iekļaušanu Pasaules mantojuma sarakstā. Kurā vietā tā atrodas?**



© Edgars Košovojs, CC BY-SA 3.0

- a. Līvu laukumā
- b. Doma laukumā
- c. Rātslaukumā pie Melngalvju nama
- d. Skvēriņā starp Brīvības un Cēsu ielu pie Jaunās Ģertrūdes baznīcas

**4. Ko simbolizē "zelta" gaiži vairāku Rīgas baznīcu torņu smailēs?**



© RD Pilsētas attīstības departamenta izdevums

- a. Augšāmcelšanos, un tie sargā pret visu ļauno
- b. Norāda virzienu uz Romu
- c. Neko nesimbolizē, tas ir vēja rādītājs
- d. Tas ir sens Hanzas savienības simbols

**5. No kā ir veidots Bastejkalns Rīgas Kanālmalas apstādījumos?**

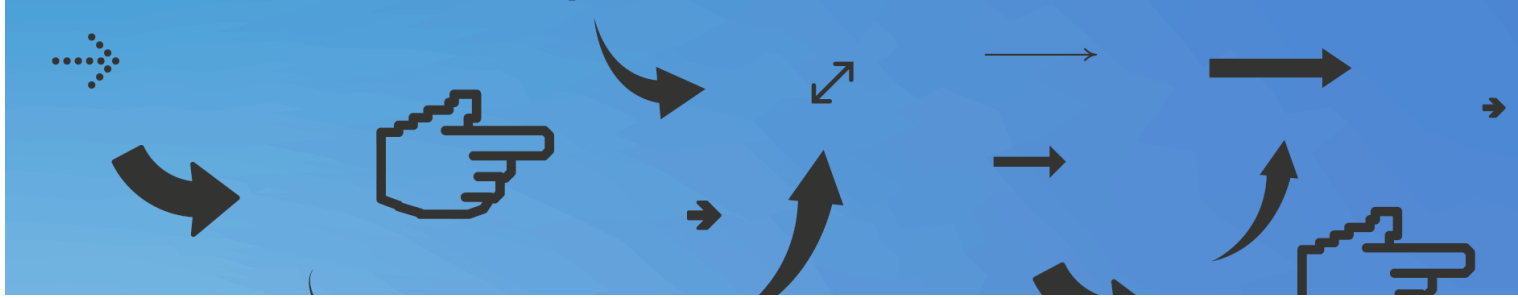
- a. Tas ir senais Kubes kalns
- b. No karos sagrauto ēku būvgruziņiem
- c. No kādreizējiem nocietinājumu zemes vaļņiem
- d. No pilsētnieku sadzīves atkritumiem

**6. Pasaules mantojuma sarakstā var iekļaut arī vairāku valstu kopīgu nomināciju. Cik valstu kopīgā nominācija ir Struves ģeodēziskais loks?**

- a. 12
- b. 10
- c. 6
- d. 7

**7. Ko ar Struves ģeodēziskā loka palīdzību mērija?**

- a. Zemes izmēru un formu
- b. Laika zonas
- c. Augstāko virsotni Eirāzijā
- d. Zemes garozas biezumu



## TREŠĀ KĀRTA: PASAULES MANTOJUMA VIETAS LATVIJĀ (2/2)

5

### 8. Kurā pilsētā atrodas attēlā redzamā istaba?



© Mētra Šteinhare

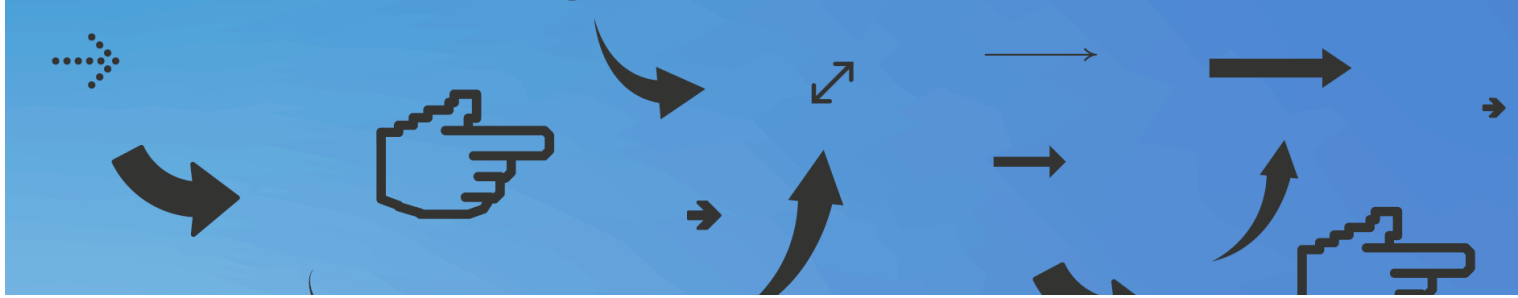
- a. Jaunjelgavā
- b. Alūksnē
- c. Madonā
- d. Jēkabpilī

### 9. Ģeodēzisti — Strūve un Tenners —, veicot uzmērījumus Latvijas teritorijā, izmantoja divas dažādas mērvienības. Strūve izmantoja tuazes, bet Tenners – asis. Kā garumam aptuveni atbilst šīs senās mērvienības?

- a. Pēdas
- b. Uz sāniem izstieptu roku
- c. Elkoņa
- d. Attālumam no īkšķa līdz mazā pirkstiņa galam

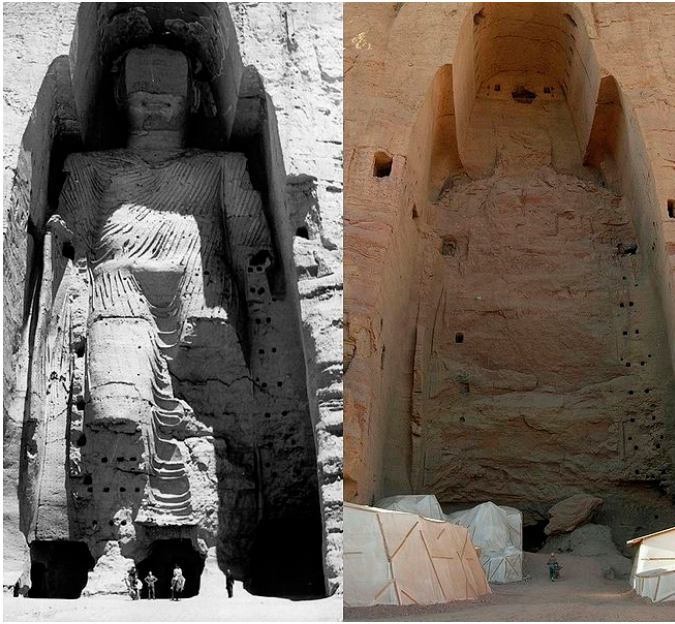
### 10. Kas ir triangulācija?

- a. Leņķis starp atskaites plakni un punktu
- b. Leņķu mērīšana trijstūru sistēmā
- c. Atskaites sistēma, ar kuras palīdzību nosaka punkta vai ķermeņa atrašanās vietu plaknē
- d. Zinātne par Zemes mērīšanu



## CETURTĀ KĀRTA: PASAULES KULTŪRAS MANTOJUMA VIETAS (1/3) 6

1. Bāmiajānas Budas statujas Afganistānā bija pasaulē lielākās stāvoša Budas statujas, kas klintī bija izcirstas ap 6. – 7. gadsimtu. Kas 2001. gadā tās iznīcināja?



© UNESCO/A. Lezine, CC BY-SA 3.0

- a. Hezbollah
- b. Taliban
- c. ISIS
- d. Boko Haram

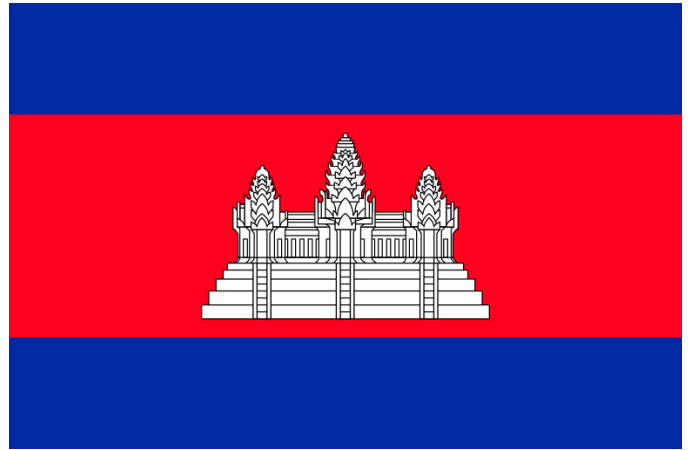
2. Šo arhitektu uzskata par vienu no modernās arhitektūras pamatlicējiem. Viņa darbi, kas ir iekļauti Pasaules mantojuma sarakstā, atrodami Argentīnā, Beļģijā, Francijā, Vācijā, Indijā, Japānā un Šveicē. Kā viņu sauc?



© Valueyou, CC BY-SA 3.0

- a. Antonio Gaudi
- b. Hundertvasers
- c. Žoržs Ežēns Osmans
- d. Lektorbizjē

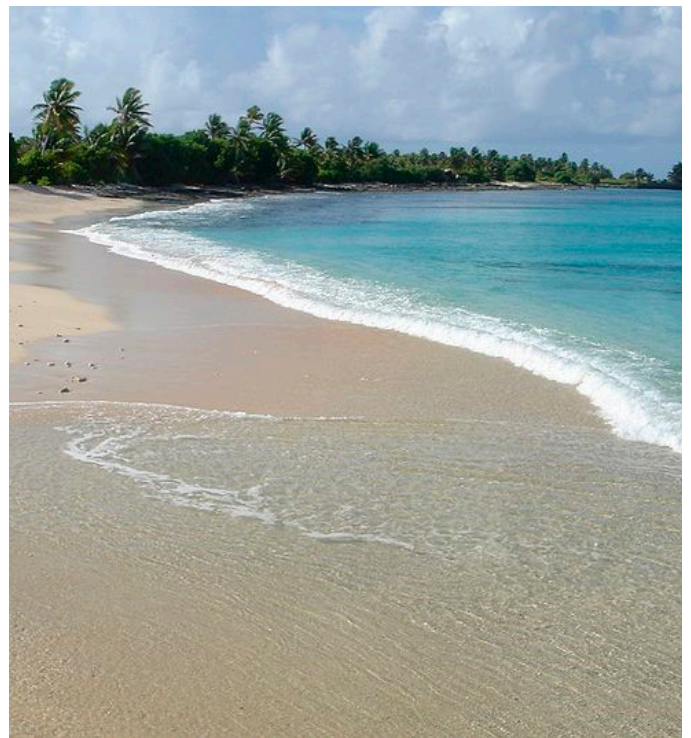
3. Šis valsts karogā attēlota Pasaules mantojuma vieta un šis valsts nozīmīgākais tūrisma objekts. Kas tas ir?



© Interneta resursi

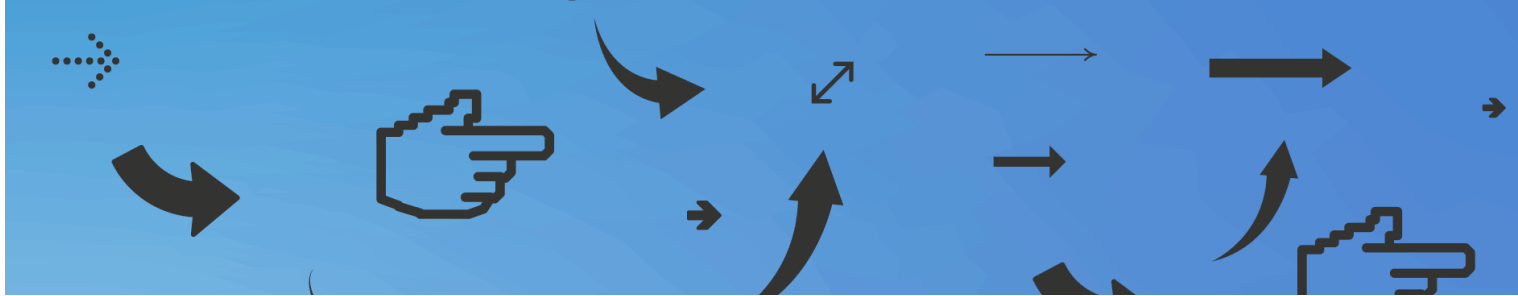
- a. Ankorvats, Kambodžā
- b. Dievu templis, Nepālā
- c. Tikala, Gvatemalā
- d. Hunantuniča, Belizā

4. No šīs Pasaules mantojuma vietas Klusajā okeānā 1946. gadā tika evakuēti visi iedzīvotāji. Kādēļ?



© UNESCO, CC BY-SA 3.0

- a. Vulkāna izvirdums
- b. Cunami
- c. Atombumbas izmēģinājums
- d. Ūdenslīmeņa celšanās



## CETURTĀ KĀRTA: PASAULES KULTŪRAS MANTOJUMA VIETAS (2/3) 7

5. Bandiagaras krauju Mali dēvē par Dogonu zemi, jo to apdzīvo dogonu tauta. Tajā ir atrodamas neparastas ēkas no dubļu ķieģeļiem. Kas ir šī ēka?



© Martijn.Munneke, CC BY 2.0

- a. Tirgus
- b. Mošeja
- c. Cilts vecākā rezidence
- d. Skola

6. Kolumbijā šis produkts pirmo reizi parādījās tikai 18. gs., tomēr mūsdienās tā ir viena no lielākajām šī produkta ražotājvalstīm. Pasaules mantojuma sarakstā ir iekļauta šī produkta audzēšanas kultūrainava. Kas ir šis produkts?



© Triángulo del Café Travel, CC BY 2.0

- a. Kokaīns
- b. Kakao
- c. Kafija
- d. Tabaka

7. Daļa no šī senā tirdzniecības ceļa ir iekļauta Pasaules mantojuma sarakstā. Tas pastāvēja aptuveni 1500 gadus un, pateicoties tam, izplatījās tādi izgudrojumi kā papīrs un šaujampulveris. Kā to sauc?

- a. Sāls ceļš
- b. Ceļš no varjagiem uz grieķiem
- c. Zīda ceļš
- d. Dzintara ceļš



## CETURTĀ KĀRTA: PASAULES KULTŪRAS MANTOJUMA VIETAS (3/3) 8

8. Pasaules mantojuma sarakstā iekļauto Lumbini uzskata par Sidhārtas Gautamas dzimšanas vietu.

Par kādas reliģijas pamatlicēju viņu uzskata?

- a. Islāma
- b. Budisma
- c. Zoroastrisma
- d. Konfūcisma

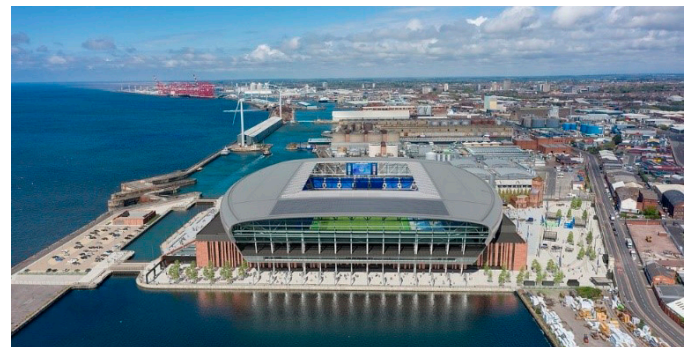
9. Pasaules mantojuma sarakstā kopā ar Svētās Sofijas katedrāli ir iekļauts Kijivas Pečeru klosteris. Ko ukraiņu valodā nozīmē vārds pečera?



© Falin, CC BY-SA 3.0

- a. Mūks
- b. Debesis
- c. Pakalns
- d. Ala

10. Kura pilsēta 2021. gadā zaudēja Pasaules mantojuma vietas statusu, jo tās krastmalas "izcilo universālo vērtību" ir iznīcinājušas jaunas ēkas, tostarp futbola kluba "Everton" jaunais stadions?



© Everton F.C.

- a. Mančestra
- b. Sauthemptona
- c. Birmingema
- d. Liverpūle





## PIEKTĀ KĀRTA: PASAULES DABAS MANTOJUMA VIETAS (1/3)

9

### 1. Kas pēc platības ir lielākais dabas mantojuma objekts?

- a. Francijas Dienvidjūru Zemes
- b. Galapagu salas
- c. Lielais Barjerriifs
- d. Baikāls

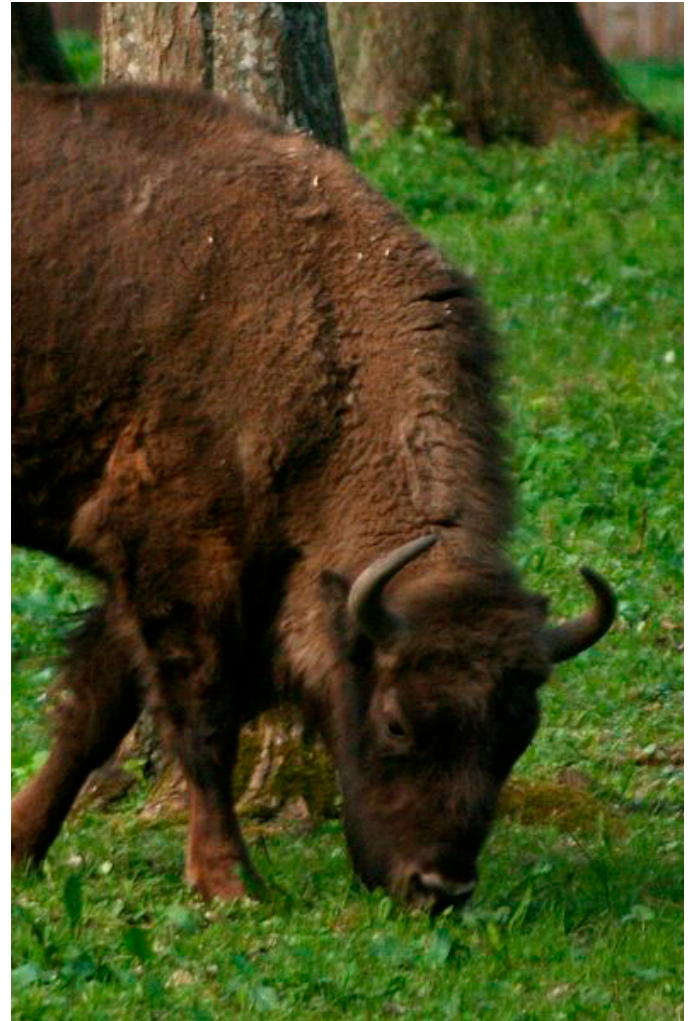
### 2. Pirmais Pasaules mantojuma objekts, kas no saraksta tika izslēgts, ir Arābijas oriķsu rezervāts Omānā, kur strauji samazinājās oriķsu skaits. Kādēļ?



© <https://www.flickr.com/photos/42996397@N05/>, CC BY 2.0

- a. Klimata pārmaiņas
- b. Teritorijā tika atrasta nafta
- c. Invazīvo sugu parādīšanās
- d. Slimības

### 3. Kurā Pasaules mantojuma vietā brīvā dabā sastopami šie dzīvnieki?

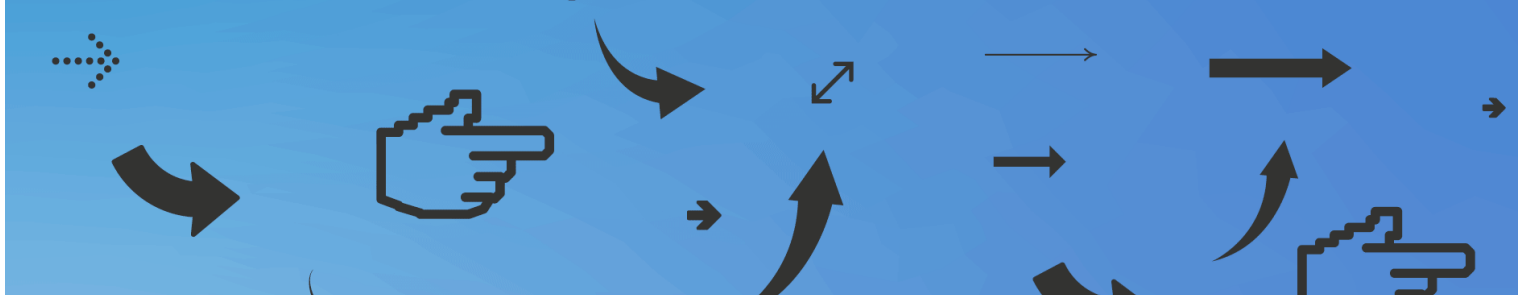


© J. Pleplez2000, CC BY-SA 3.0

- a. Belovežas gāršā
- b. Jeloustonas nacionālajā parkā
- c. Sundarbanas nacionālajā parkā
- d. Lapzemē

### 4. Kuras Pasaules mantojuma vietas nosaukums, iespējams, cēlies no masaju valodas un nozīmē "nebeidzami lidzenumi"?

- a. Kāziranga
- b. Josemitu
- c. Mohendžodaro
- d. Serengeti



## PIEKTĀ KĀRTA: PASAULES DABAS MANTOJUMA VIETAS (2/3)

10

5. No kā Vādi Al-Hitana jeb Vaļu ieleja Ēģiptē ieguva savu nosaukumu?



© Véronique Dauge, CC BY-SA 3.0

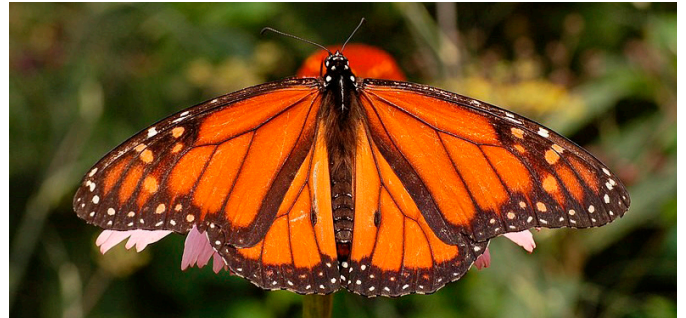
- a. Tur atradās vaļu fosilijas
- b. Tā sauca vienu no kamieļu paveidiem
- c. Tāds bija ielejas atklājēja uzvārds
- d. Tā dēvēja ēģiptiešu auglības dievību

6. Karstākā temperatūra uz Zemas virsmas +70,7 °C tika konstatēta Daštelūtas tuksnesī, kas ir iekļauts Pasaules mantojuma sarakstā. Kurā pasaules daļā tas atrodas?

- a. Āfrikā
- b. Austrālijā
- c. Ziemeļamerikā
- d. Āzijā

7. Biosfēras rezervātā Meksikā, kas iekļauts Pasaules mantojuma sarakstā, rudeni var vērot, kā miljoniem šo tauriņu no Ziemeļamerikas dodas pārziemot uz Meksikas mežiem. Kā sauc šos tauriņus?

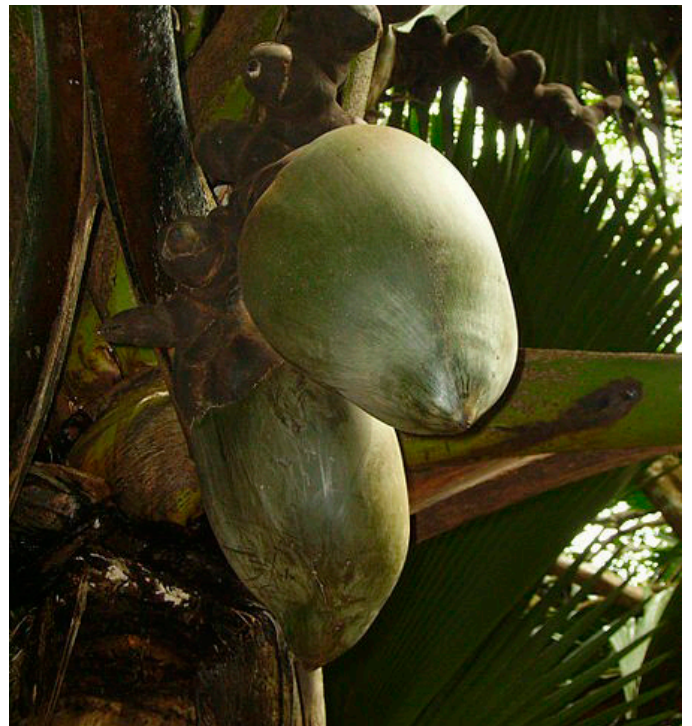
© Derek Ramsey / derekramsey.com



© Véronique Dauge, CC BY-SA 3.0

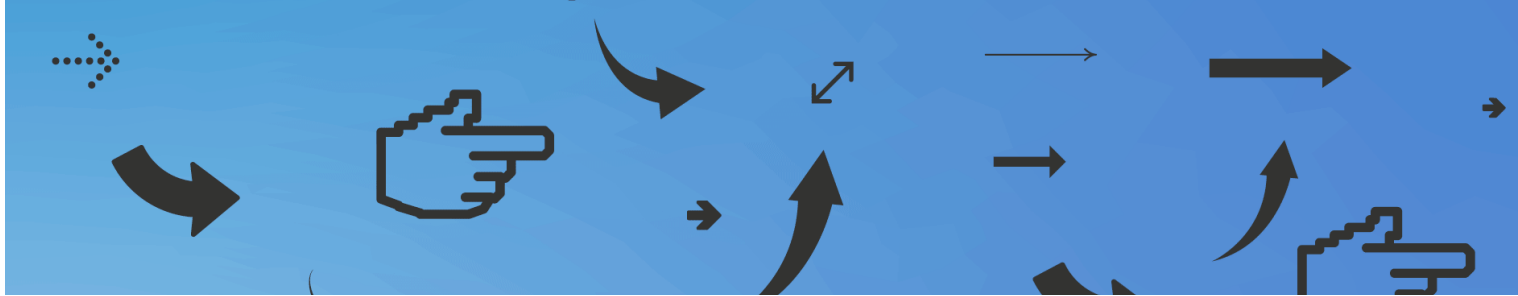
- a. Admirāja tauriņi
- b. Imperatora tauriņi
- c. Monarha tauriņi
- d. Ģenerāja tauriņi

8. Mai ielejā Seišelu salās atrodami šie augļi, kam ir lielākā sēkla pasaulē. Kā tos sauc?



© WL-commonswiki, CC BY-SA 3.0

- a. Jūras kokosrieksts
- b. Karaliskā datele
- c. Tropu valrieksts
- d. Indijas okeāna mango



## PIEKTĀ KĀRTA: PASAULES DABAS MANTOJUMA VIETAS (3/3)

11

9. Kanaimas nacionālajā parkā Venecuēlā atrodams pasaulē augstākais ūdenskritums – Anhela ūdenskritums –, kā arī īpašs kalnu veids ar plakānu virsotni – tepui. Kā vēl sauc šāda veida kalnus?



- a. Galda kalni
- b. Gultas kalni
- c. Krēsla kalni
- d. Dīvāna kalni

10. Surinamas dabas rezervātā dzīvo reta ērgļu suga, kas ir arī Panamas nacionālais dzīvnieks. Tie ir nosaukti par godu sengrieķu mitoloģiskajam tēlam, kura ķermenis bija kā ērglim, bet galva kā sievietei. Kā tos sauc?



- a. Sfinksa
- b. Grifs
- c. Harpija
- d. Kentauris

UNESCO viktorīnas jautājumi tapuši sadarbībā ar UNESCO Pasaules mantojuma sarakstā un Latvijas nacionālajā sarakstā iekļauto mantojuma vietu pārvaldniekiem: Rīgas domi, Latvijas Ģeotelpiskās informācijas aģentūru, Kuldīgas, Dienvidkurzemes, Augšdaugavas un Krāslavas novada pašvaldībām, Latvijas Zinātņu akadēmiju un Rundāles pils muzeju.

## Atbildes

### PIRMĀ KĀRTA

1. D
2. B. UNESCO ir vienīgā ANO aģentūra, kuras mandāts iekļauj visus izglītības aspektus.
3. A. Murālis tika atklāts 1958. gadā. Tas ir lielākais Pablo Pikaso darbs.
4. A. Asuānas aizsprosta būvniecības rezultātā celtos Nilas ūdens līmenis un tempļiem draudētu applūšana, tādēļ UNESCO organizēja Abū Simbelas tempļu sazāģēšanu blokos un to pārcelšanu uz augstāku vietu.
5. C. UNESCO Ģenerālā konference Konvenciju pieņēma UNESCO galvenajā mītnē. Ģenerālā konference ir organizācijas augstākā lēmējinstītūcija, kas pulcē kopā visu organizācijas dalībvalstu pārstāvjus.
6. A. Pasaules mantojuma komiteja sastāv no 21 Konvencijas dalībvalsts, ko ievēl Konvencijas dalībvalstis, kas sapulcējas Ģenerālajā asamblejā UNESCO Ģenerālās konferences laikā.
7. A.
8. C. Līdz 2022. gadam to ir ratificējušas 190 ANO dalībvalstis, 2 novērotājvalstis (Vatikāns un Palestīna) un 2 nepilntiesīgas ANO dalībnieces (Niue un Kuka salas). Tikai Lihtenšteina, Nauru un Tuvalu to nav ratificējušas.
9. C. Citiem kultūras vērtību veidiem ir citi normatīvie dokumenti un programmas. Vēsturiskie dokumenti ir dokumentārais mantojums, tie ir attiecināmi uz UNESCO programmu "Pasaules atmiņa". Tradicionālās amatniecības prasmes sargā UNESCO Konvencija par nemateriālā kultūras mantojuma saglabāšanu. Muzeju kolekcijas un priekšmetus sargā Hāgas konvencija par kultūras vērtību aizsardzību bruņota konflikta gadījumā, Konvencija par kultūras priekšmetu nelikumīgas ieviešanas, izvešanas un īpašumtiesību maiņas aizliegšanu un novēšanu un citas starptautiskas vienošanās.
10. B. Itālijā ir 58 vietas, ASV 24, Francijā 49, Indijā 40. Otrajā vietā aiz Itālijas ir Ķīna ar 56. (2022. gada dati.)

### OTRĀ KĀRTA

1. B
2. A
3. C
4. D. Aizsargājamo ainavu apvidus ir aizsargājama dabas teritorija, kas izceļas ar savdabīgu vai daudzveidīgu ainavu. Latvijā ir 9 aizsargājamo ainavu apvidi.
5. C. Slutišķos ir saglabājies unikāls vecticībnieku sādžas apbūves komplekss. Slutišķi kļuva par vecticībnieku apmešanās vietu, jo atradās izolēti no citām apdzīvotām vietām mežu ieskaudā Daugavas krastā. Šāda atrašanās vieta atbilda vecticībnieku pašizolācijas vēlmēm, jo ilgstoši viņi tika vajāti kā "šķeltņnieki" no pareizticības.
6. A. Daugavas vārti (dabas piemineklis „Daugavas Vārtu kraujas”) ir Daugavas senielejas šaurākais posms starp Slutišķu pamatkrasta krauju (labajā pusē) un Ververu pamatkrasta krauju (kreisajā pusē).
7. C. Ap 7.–9. gs. jeb pirmsvikingu laikmetā aizsākās plaša skandināvu vikingu aizjūras ekspansija un Grobiņā līdzās kuršiem, rietumbaltu etnokulturālajai grupai, uz dzīvi apmetās skandināvi.
8. D.
9. C. Kuldīgas vēsturiskais centrs ir izcili labi saglabājies atgādinājums par Kurzemes-Zemgales hercogistes uzplaukuma un tirdzniecības laiku 16. gadsimta beigās, 17. un 18. gadsimtā, kad pilsētu pazina kā Goldingenu. Kuldīga bija Kurzemes pirmā valdnieka hercoga Gotharda Ketlera galvenā dzīvesvieta un administratīvais centrs kopš hercogistes dibināšanas brīža 1561. gadā.
10. A. Sv. Katrīnas luterāņu baznīca celta 17. gs., Sv. Annas luterāņu baznīca 1904. gadā, Kuldīgas ķieģeļu tilts 1874. gadā, Baltijas skolotāju semināra ēka 1879. gadā (mūsdienās tur atrodas Kuldīgas Tehnoloģiju un tūrisma tehnikums).

### TREŠĀ KĀRTA

1. B
2. D. Rīgas vēsturisko centru aizsargā Rīgas vēsturiskā centra saglabāšanas un aizsardzības likums. Rīgas vēsturiskajā centrā un tā aizsardzības zonā aizliegta jebkāda darbība, kas var izraisīt tajā esošo saglabājamo un aizsargājamo kultūrvēsturisko vērtību iznīcināšanu vai bojāšanu. Zonā saglabājamo kultūrvēsturisko vērtību pārveidošana ir pieļaujama, ja nepieciešamā pārveidojuma veikšana ir vienīgais veids, kā nodrošināt pilsētas attīstību, un ja pārveidojuma rezultātā nepazeminās Rīgas vēsturiskā centra un tā aizsardzības zonas kultūrvēsturiskā vērtība.

3. B
4. A
5. C. Kādreizējos Rīgas nocietinājumus demontēja no 1857. līdz 1863. gadam, to vietā izveidojot Rīgas Bulvāru loku un kanālmalas apstādījumus.
6. B. Strūves ģeodēziskais loks šķērso 10 mūsdienu valstis: Norvēģiju, Zviedriju, Somiju, Krieviju, Igauniju, Latviju, Lietuvu, Baltkrieviju, Moldovu un Ukrainu.
7. A. Strūves loka mērījumu rezultāti apstiprināja Īzaka Nūtona teoriju, ka Zemei nav precīza lodes forma, bet tā ir saplacināta polu virzienā. Mērījumi turpmāk tika izmantoti ģeodēzisko tīklu un topogrāfisko karšu veidošanā.
8. D. Jēkabpils Vēstures muzejā ir apskatāma pastāvīga ekspozīcija "Strūves ģeodēziskā loka punkts Jēkabpils".
9. B. 1 tuaze = 1,949 m, bet 1 ass = 2,1336 m.
10. B. Katrā trijstūrī tiek mērīti iekšējie un ārējie leņķi, veidojot nepārtrauktu uzmērījumu ķēdi.

### CETURTĀ KĀRTA

1. B. Taliban tās iznīcināja, jo uzskatīja par pagānu elkiem. Tas izraisīja plašu rezonansi starptautiskā sabiedrībā, un 2003. gadā Bāmjānas ielejas arheoloģiskie atradumi tika iekļauti UNESCO Pasaules mantojuma sarakstā. Tajā pašā gadā objekts tika iekļauts apdraudēto objektu sarakstā.
2. D. Attēlā ir "Villa Savoye", kas atrodas Pusi komūnā Francijas ziemeļu centrālajā daļā.
3. A
4. C. Tas ir Bikini atols Māršala Salās. No 1946. līdz 1958. gadam tas bija ASV kodolieroču izmēģinājumu poligons. 1946. gadā te tika uzspridzinātas divas atombumbas. 1970. gados kādreizējie salas iedzīvotāji uz tās drīkstēja atgriezties, jo pētnieki uzskatīja, ka nepastāv vairs radiācijas risks. Tomēr vēlāk tika konstatēts, ka augi un koki bija uzsūkuši cēziju un, lietojot uzturā kokosriekstu pienu, salas iedzīvotāji pakļāva sevi radiācijas riskam. Kopš tā laika uz salas pastāvīgu iedzīvotāju vairs nav.
5. B
6. C
7. C
8. B
9. D
10. D. Ja Pasaules mantojuma sarakstā esošam objekta saglabāšana ir apdraudēta, to var iekļaut apdraudēto Pasaules mantojuma objektu sarakstā un pēc tam izslēgt no saraksta vispār.

### PIEKTĀ KĀRTA

1. A. Francijas Dienvidjūru Zemes ir 67,297,900 ha, Lielais Barjeriffs 34,870,000 ha, Lielais Barjeriffs 34,870,000 ha un Baikāls 8,800,000 ha.
2. B. Rezervāta teritorijā tika atrasta nafta, tādēļ Omāna par 90% samazināja tā teritoriju. 1996. gadā rezervātā dzīvoja 450, bet 2007. gadā vairs tikai 65 oriksi.
3. A. Tas ir sumbrs, kas ir smagākais un lielākais Eiropas sauszemes dzīvnieks. Tie praktiski bija izmiruši intensīvās medīšanas dēļ, tomēr mūsdienās to populācija atjaunojas. Sumbrs ir reintroducēts vairākos Austrumeiropas dabas parkos, tostarp Latvijā.
4. D. Serengeti ir vecākais Tanzānijas nacionālais parks un visapmeklētākais dabas parks Āfrikā.
5. A. Šajā vietā atrodas simtiem seno vaļu fosiliju, kas bija amfībijas, atspoguļojot vaļu evolūcijas ceļu no sauszemes dzīvnieka līdz okeāna iemītņiem.
6. D. NASA satelīts konstatēja, ka augstākā zemes virsmas (nevis gaisa) temperatūra ir atrodama Daštēlūtas tuksnesī Irānā.
7. C. Tauriņi nosaukti par godu Anglijas karalim Viljamam III, jo viņam bija Orānas (Orange) prinča tituls. Angļu valodā vārds "orange" nozīmē oranžs un saskan ar tauriņu oranžo krāsu.
8. A
9. A. Līdzīgi kalni atrodami arī citviet, piemēram, citā Pasaules mantojuma vietā – Mesavērdas nacionālajā parkā ASV.
10. C